



通信机房专家

ZHONGXING 精密安装 Precision Installation



组合式轻钢结构机房钢网基础安装



钢网基础锚固及防滑处理



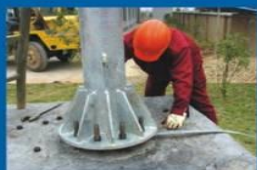
舱塔一体化集成舱安装



舱塔一体化集成舱安装



通信杆塔制造



通信杆塔调测



舱塔一体化集成舱安装完成



现场测量



现场定位



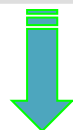
应急通信租赁模式解决方案

<http://www.jhzxct.com>



目录

一、应急通信租赁模式的特点



二、应急通信综合解决方案



三、租赁模式费用核算方案



一、应急通信租赁模式的特点

1.1 应急通信产品的设计思路

- ▼ 为了满足快速建站的市场需求，解决运营商在临时性网络覆盖建设当中出现的诸多问题；
- ▼ 应急通信产品集成了机房和塔桅天面，通过配置相应设备能在短时间内迅速形成网络能力，解决紧急的网络覆盖问题；
- ▼ 应急通信产品同时满足无线基站对机房、塔桅天面的安全性和可靠性要求。

1.2 应急通信产品的市场需求

- ▼ 大型集会；
- ▼ 事故、自然灾害等突发事件；
- ▼ 特殊区域的临时性、半临时性网络覆盖。



一、应急通信租赁模式的特点

1.3 应急通信租赁模式的特点

特点1：“更好”

▼ 灵活多样的产品选择：

采用租赁模式，运营商可根据实际需求，选择应急通信厂家提供的多样化产品解决方案。

▼ 稳定的产品质量保证：

采用租赁模式，可以免去运营商对产品仓储期内的日常维护，通过应急通信厂家的维护、调试，确保产品使用时的可靠质量。



一、应急通信租赁模式的特点

1.3 应急通信租赁模式的特点

特点2：“更快”

▼ 及时响应：

采用租赁模式，运营商可以和应急通信厂家签订应急框架协议，出现需求时，应急通信厂家及时响应。

▼ 一站式服务：

采用租赁模式，当运营商发出需求时，由应急通信厂家提供：产品 + 物流 + 现场开站 + 调试 + 站点拆除的一站式服务，减少中间环节。



一、应急通信租赁模式的特点

1.3 应急通信租赁模式的特点

特点3：“更省”

▼ 节约一次性投入成本：

采用租赁模式，可以满足运营商个性化的临时性网络覆盖需求，而不必购买整套应急通信产品。

▼ 节约仓储成本：

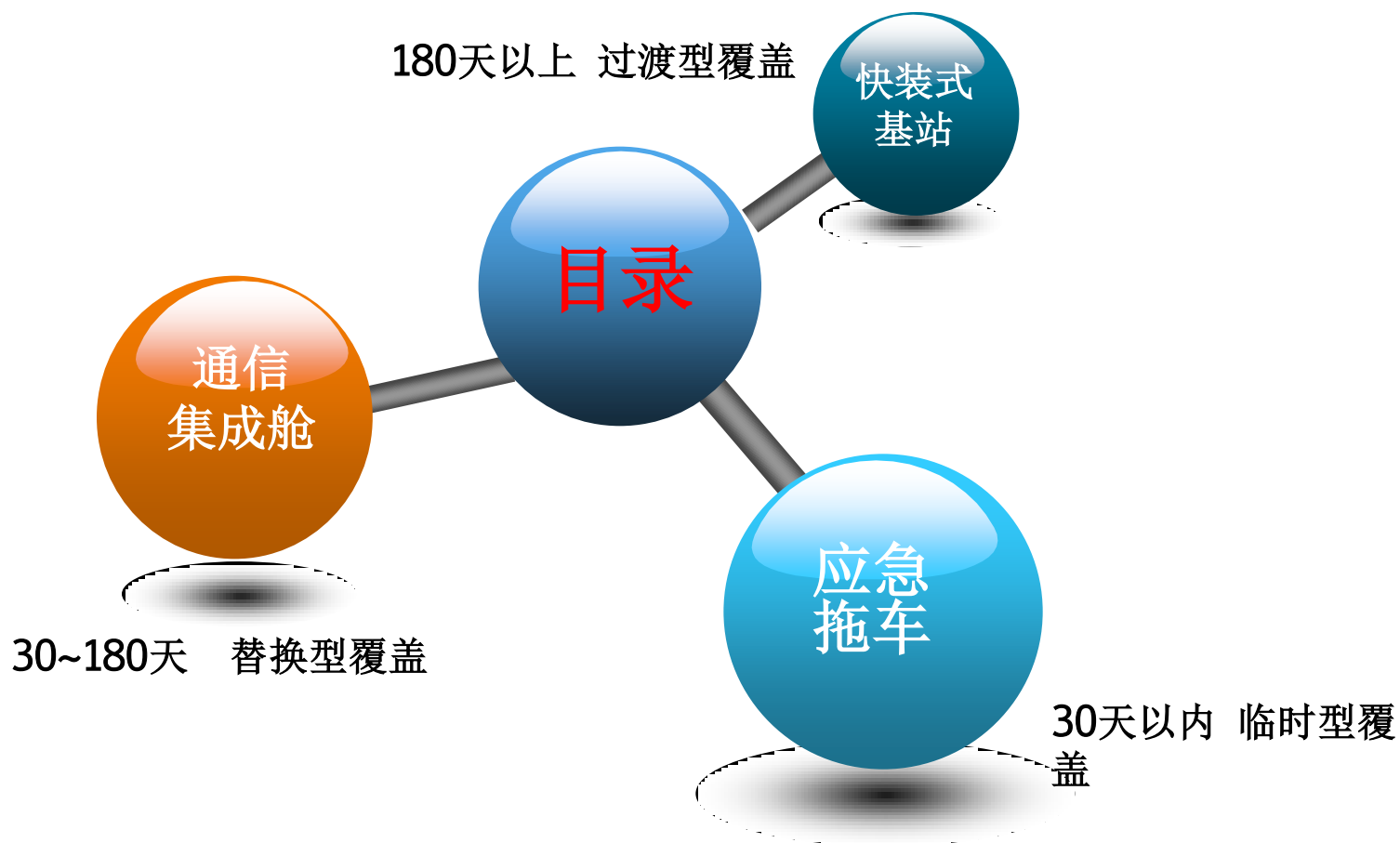
和购买应急通信产品相比较，采用租赁模式，无需提供或租用应急通信产品的仓储场地，无需额外的仓储人工管理。

▼ 节约后期管理成本：

采用租赁模式，节约运营商对应急通信产品的日常保养、维护等后期管理成本。



二、应急通信产品综合解决方案





30天以内 临时型覆盖

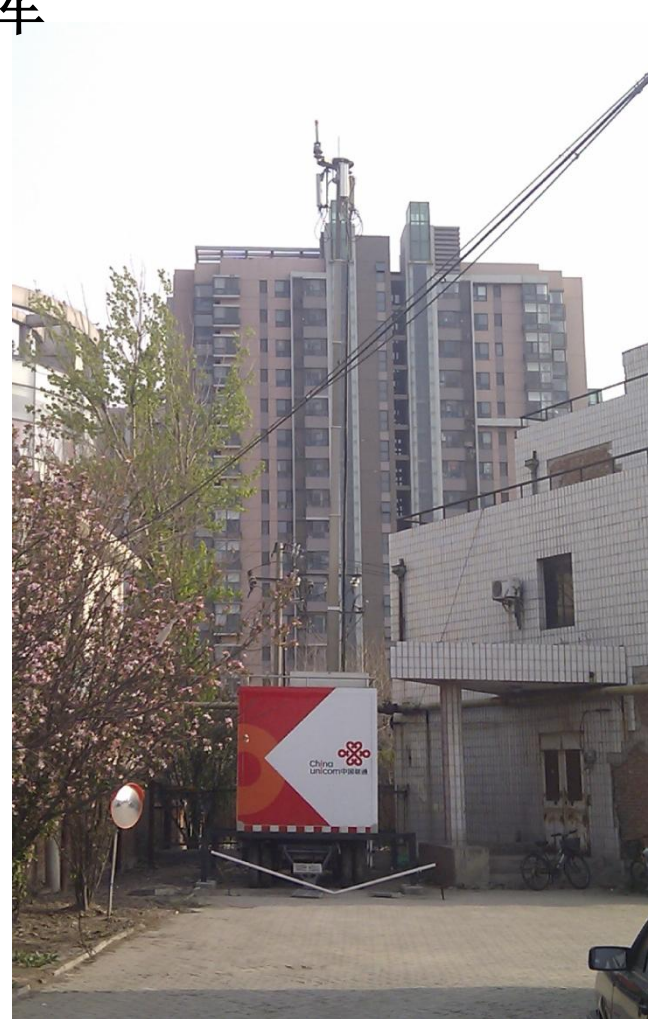
产品解决方案：应急通信拖车





30天以内 临时型覆盖

应用案例：15米应急通信拖车





30天以内 临时型覆盖

应用案例：20米应急通信拖车





30~180天 替换型覆盖

产品解决方案：通信基站集成舱





30~180天 替换型覆盖

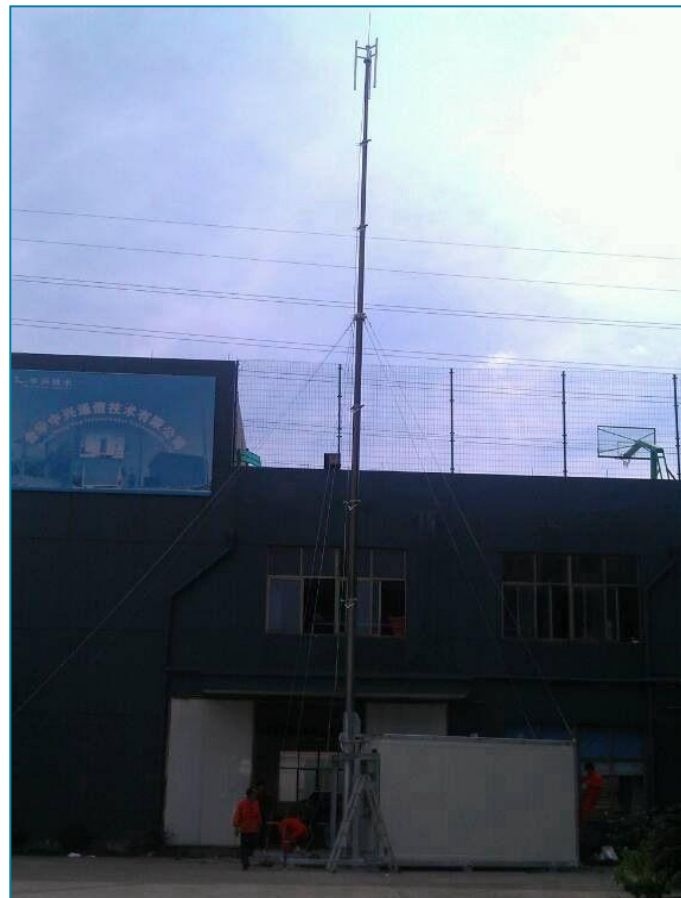
产品解决方案：15米自卸式通信集成舱





30~180天 替换型覆盖

产品解决方案：20米塔桅翻转式通信集成舱





180天以上 过渡型覆盖

产品解决方案：快装式一体化基
站

